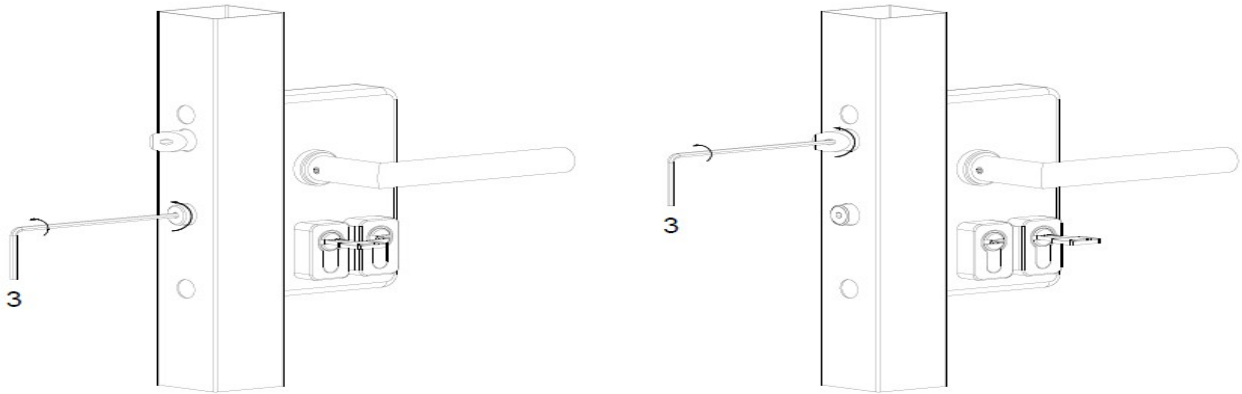


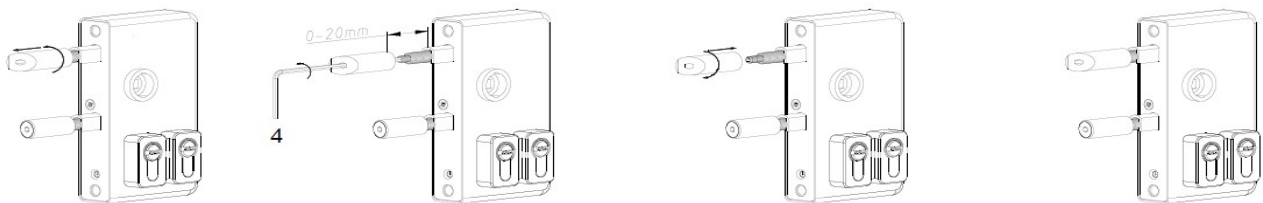
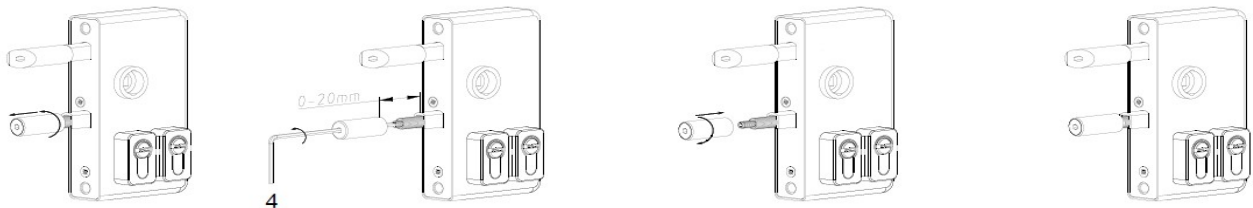
Anleitung zur Einstellung von Falle und Riegel bei Gittertorschlösser

Anleitung gilt für alle unsere Gittertorschloss-Versionen!



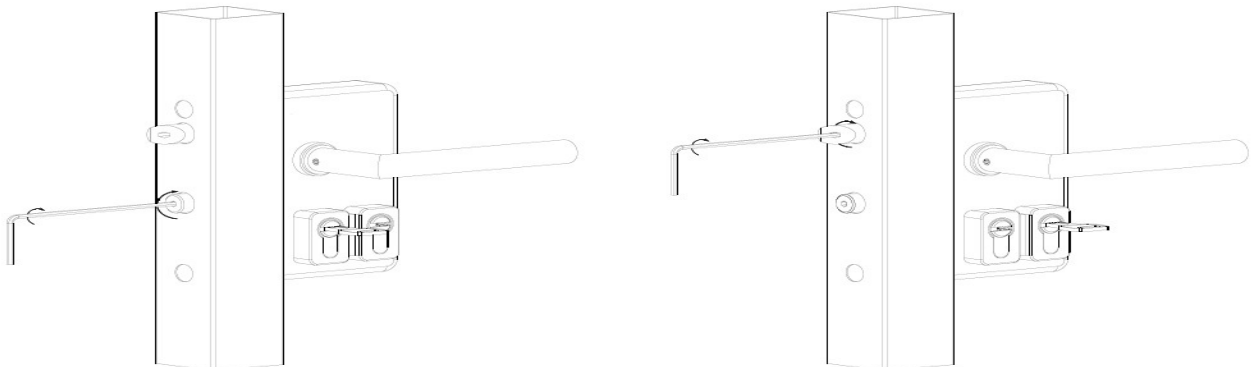
Schritt 1:

Mit SW 3 die Innen-6-kant-Schraube innerhalb von Falle und/oder Riegel mit dem Uhrzeigersinn lösen.



Schritt 2:

Mit SW 4 können Falle und Riegel nun auf Länge und Richtung eingestellt werden, max. (Verstellung 0-20 mm.)



Schritt 3:

Mit SW 3 können Falle und Riegel gegen den Uhrzeigersinn wieder festgezogen werden.